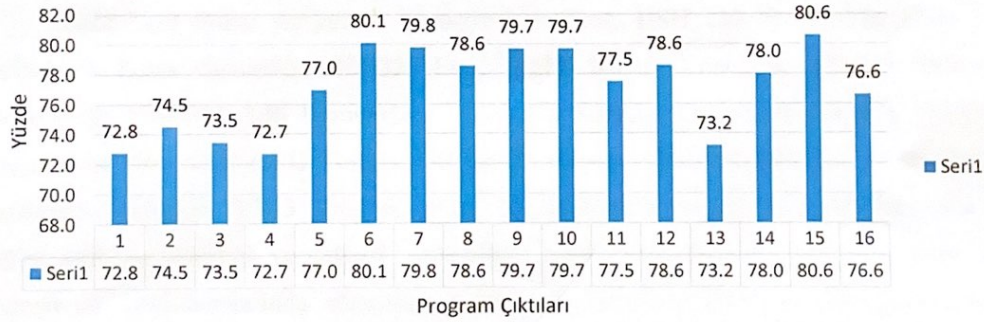


**BAŞKENT ÜNİVERSİTESİ SAĞLIK BİLİMLERİ FAKÜLTESİ**  
**HEMŞİRELİK BÖLÜMÜ 2022-2023 BAHAR DÖNEMİ**

**KURUL VE SEÇİMLİK DERSLERİNİN PROGRAM ÇIKTILARINI KARŞILAMA DÜZEYİ RAPORU**

2022-2023 Bahar akademik yarıyılında Hemşirelik bölümünde açılan kurul ve seçimlik derslerinin program çıktılarına karşılama düzeyleri incelendiğinde; minimum %72.7 (Program çıktısı 4: Birey, aile ve toplumun sağlığını koruma, geliştirme ve sağlıktan sapma durumlarında bütüncül yaklaşımla hemşirelik bakımını gerçekleştirebilir), maksimum %80.6 (Program çıktısı 15: Yaşam boyu öğrenme sorumluluğu gösterebilir) oranında karşıladığı belirlenmiştir. Bölümümüzün program çıktılarına ulaşma düzeyi minimum % 70 olarak kabul edildiğinden 2022-2023 bahar yarıyılı akademik dönemindeki kurul ve seçimlik derslerin program çıktılarına ulaşma düzeylerinin iyi ve yüksek olduğu düşünülmektedir.

**2022-2023 AKADEMİK YILI DERSLERİ PROGRAM ÇIKTILARINI KARŞILAMA DÜZEYİ**

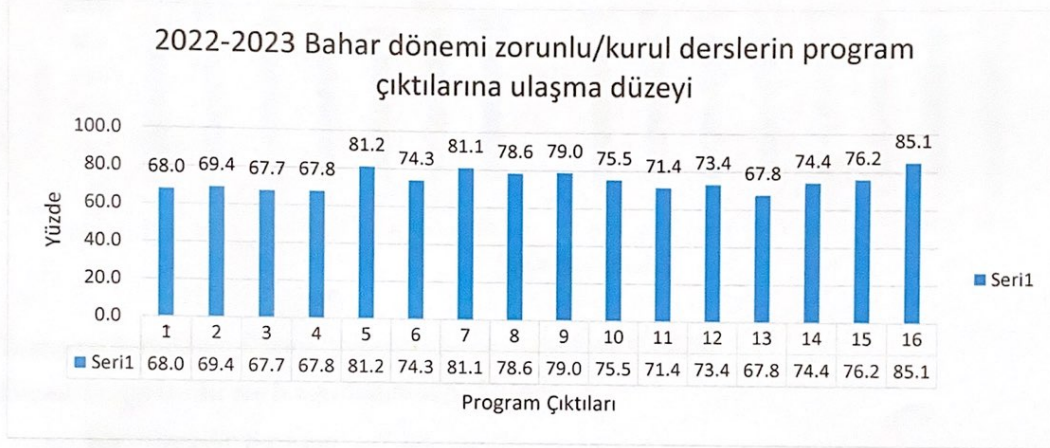


**2021-2022 Güz döneminde açılan kurul ve seçimlik derslerin program çıktılarına karşılama düzeyi aşağıda ayrıntılı raporlanmıştır.**

**1.Kurul dersleri program çıktılarına karşılama düzeyi raporu**

2022-2023 Bahar yarıyılında Hemşirelik bölümü HSH116 Sağlık ve Hemşirelik II; HSH242 Sağlık durumunda farklılaşma ve bakım I; HSH 336 karmaşık Sağlık Sorunları Bakım HSH 332 Sağlık Hizmetlerinde Bakımın Yönetimi 424 Mesleki Uygulamalar II (Grup 1); HSH424 Mesleki Uygulamalar II (Grup 2) derslerinin program çıktılarına karşılama düzeyleri incelendiğinde; minimum %67.7 (Program çıktısı 3: Hemşireliğin dayandığı temel tıp, fen, sosyal ve davranış bilimlerine ilişkin bilimsel bilgileri kullanabilir), maksimum %85.1

(Program çıktısı 16: Hemşirelik uygulamalarında birey, aile ve sağlık ekibiyle işbirliği ve liderlik yapabilir) oranında karşıladığı belirlenmiştir.

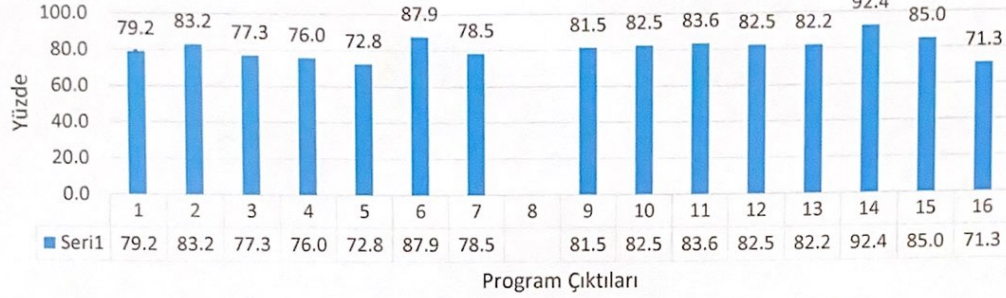


## 2. Seçimlik dersleri program çıktılarına karşılama düzeyi raporu

2022-2023 Bahar yarıyılında Hemşirelik bölümü; HSH 120 İlk Yardım, HSH 250 Çalışan ve Hasta Güvenliği, HSH326 Evde Sağlık Bakımı Yönetimi, HSH328 Onkoloji Hemşireliği, HSH234 Adli Hemşirelik, HSH 246 Sağlık Değerlendirilmesi I, HSH342 Sağlık Değerlendirilmesi II, HSH412 Afetlerde Bakımın Yönetimi, HSH122 Cinsel Sağlık derslerinin minimum %71.3 (Program çıktısı 16: Hemşirelik uygulamalarında birey, aile ve sağlık ekibiyle işbirliği ve liderlik yapabilir), maksimum %92.4 (Program çıktısı 14: Hemşirelik uygulamalarında eleştirel, yaratıcı düşünme ve problem çözme becerisini kullanabilir.) oranında karşıladığı belirlenmiştir. Bölümümüzün program çıktılarına ulaşma düzeyi minimum %70 olarak kabul edildiğinden 2022-2023 bahar yarıyılı akademik dönemindeki seçimlik derslerin program çıktılarına ulaşma düzeylerinin iyi ve yüksek olduğu düşünülmektedir.



## 2022-2023 Bahar dönemi seçimlik derslerin program çıktılarına ulaşma düzeyi



### Hemşirelik Bölümü Ölçme-Değerlendirme Koordinatörlüğü

#### Ölçme Değerlendirme Koordinatörlüğü Üyeleri

##### 1. Koordinatör Başkanı

Dr. Öğr. Üyesi Banu Çevik

##### 2. Koordinatör Raportörü

Arş. Gör. Kübra Nur Kabakcı Sarıdağ

Öğr. Gör. Betül Şahin,

Öğr. Gör. İlçim Ercan Koyuncu

##### 3. Koordinatör Diğer Üyeleri

Prof. Dr. Azize Karahan

Prof. Dr. Ebru Akgün Çıtak

Dr. Öğr. Üyesi Cansu Akdağ Topal

Öğr. Gör. Dr. Reyhan Gürel (Doğum İzni)