

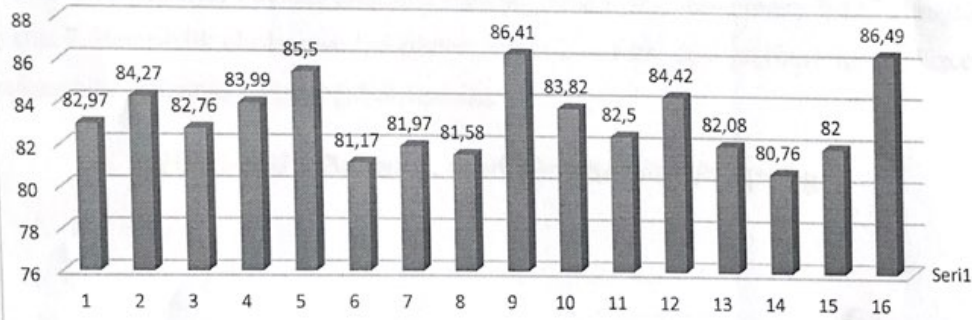
09.12.2021

BAŞKENT ÜNİVERSİTESİ SAĞLIK BİLİMLERİ FAKÜLTESİ
HEMŞİRELİK BÖLÜMÜ 2020-2021 AKADEMİK YILI

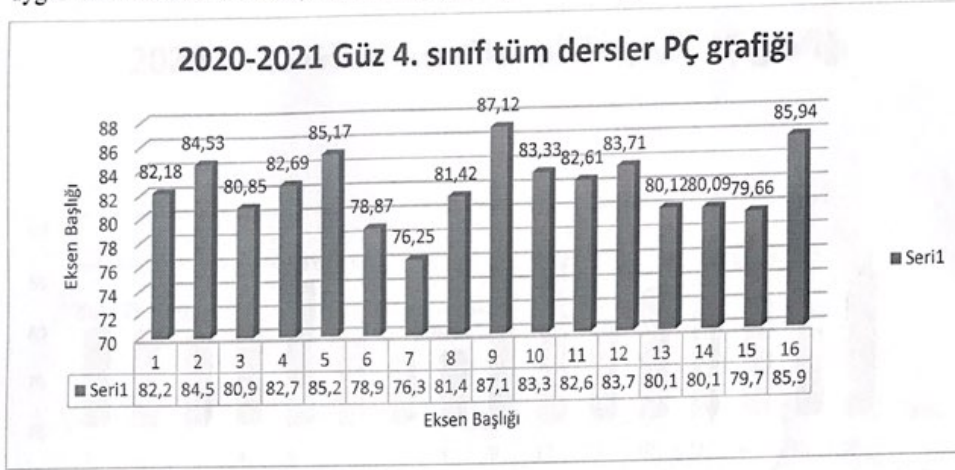
4. SINIF DERSLERİNİN PROGRAM ÇIKTILARINI KARŞILAMA DÜZEYİ

2020-2021 Akademik Yılında Hemşirelik Bölümünde açılan tüm 4. Sınıf derslerinin program çıktılarına karşılama düzeyleri incelendiğinde; minimum %81,17 (Program çıktısı 6. Bireysel ve mesleki gelişim için bilgi ve teknolojiye yenilikleri izleyerek kullanabilir.), maksimum %86,49 (Program çıktısı 16. Hemşirelik uygulamalarında birey, aile ve sağlık ekibiyle işbirliği ve liderlik yapabilir.) oranında karşıladığı belirlenmiştir. Bölümümüzün program çıktılarına ulaşma düzeyi minimum %70 olarak kabul edildiğinden 2020-2021 akademik yılı 4. Sınıf tüm derslerinin program çıktılarına ulaşma düzeylerinin iyi ve yüksek olduğu görülmektedir.

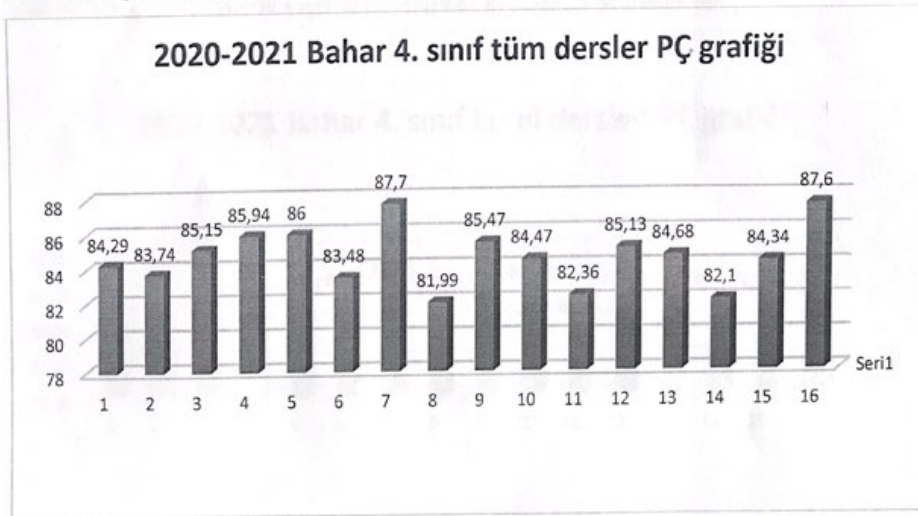
2020-2021 Güz ve Bahar yarıyılı 4. sınıf dersleri PÇ karşılama düzeyi



2020-2021 Akademik Yılında Hemşirelik Bölümünde Güz yarıyılında açılan 4. Sınıf derslerinin program çıktılarını karşılama düzeyleri incelendiğinde; minimum %76,25 (Program çıktısı 7. Hemşirelik uluslararası literatürüne ulaşmak ve katkı sağlayabilmek için İngilizceyi kullanabilir.), maksimum %87,12 (Program çıktısı 9. Öğrenme ve öğretme sürecini hemşirelik uygulamalarında kullanabilir) oranında karşıladığı belirlenmiştir.

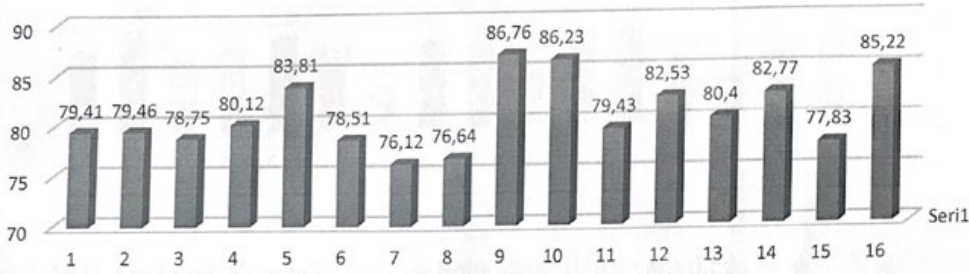


2020-2021 Akademik Yılında Hemşirelik Bölümünde Bahar yarıyılında açılan tüm 4. Sınıf derslerinin program çıktılarını karşılama düzeyleri incelendiğinde; minimum %81,99 (Program çıktısı 8. Hemşirelik alanında bilgi birikimine katkıda bulunmak ve mevcut sorunlara çözüm üretebilmek amacıyla bilimsel araştırma sürecini yürütebilir.), maksimum %87,7 (Program çıktısı 7. Hemşirelik uluslararası literatürüne ulaşmak ve katkı sağlayabilmek için İngilizceyi kullanabilir.) oranında karşıladığı belirlenmiştir.



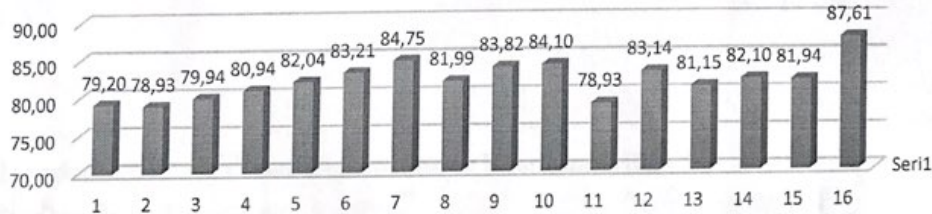
2020-2021 Akademik Yılında Hemşirelik Bölümünde Güz yarıyılında açılan 4. Sınıf kurul derslerinin program çıktılarını karşılama düzeyleri incelendiğinde; minimum %76,12 (Program çıktısı 7. Hemşirelik uluslararası literatürüne ulaşmak ve katkı sağlayabilmek için İngilizceyi kullanabilir.), maksimum %86,76 (Program çıktısı 9. Öğrenme ve öğretme sürecini hemşirelik uygulamalarında kullanabilir.) oranında karşıladığı belirlenmiştir.

2020-2021 Güz 4. sınıf kurul dersleri PÇ grafiği

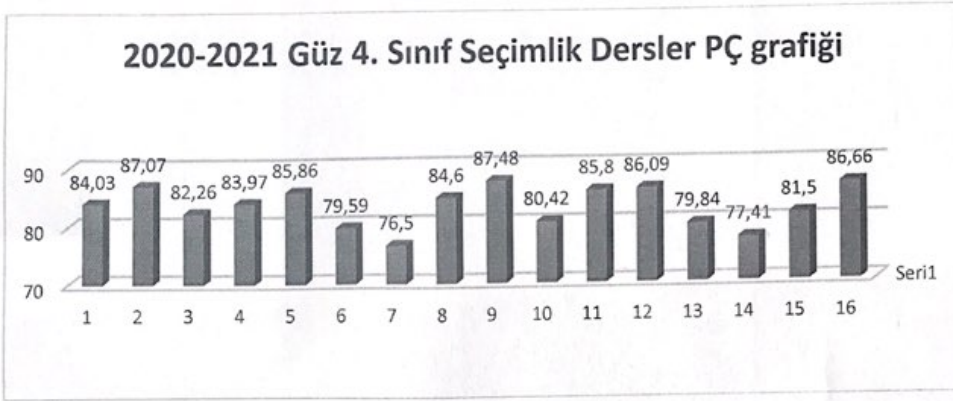


2020-2021 Akademik Yılında Hemşirelik Bölümünde Bahar yarıyılında açılan 4. Sınıf kurul derslerinin program çıktılarını karşılama düzeyleri incelendiğinde; minimum %78,93 (Program çıktısı 11. Hastanın hemşirelik bakım gereksinimlerini ve özel durumları saptayabilir.), maksimum %87,61 (Program çıktısı 16. Hemşirelik uygulamalarında birey, aile ve sağlık ekibiyle işbirliği ve liderlik yapabilir.) oranında karşıladığı belirlenmiştir.

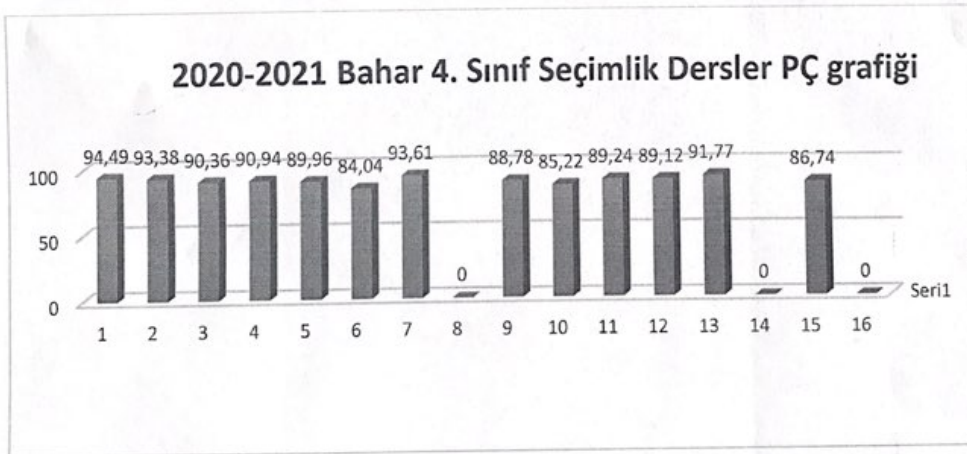
2020-2021 Bahar 4. sınıf kurul dersleri PÇ grafiği



2020-2021 Akademik Yılında Hemşirelik Bölümünde Güz yarıyılında açılan 4. Sınıf seçimli derslerinin program çıktılarını karşılama düzeyleri incelendiğinde; minimum %76,5 (Program çıktısı 7. Hemşirelik uluslararası literatürüne ulaşmak ve katkı sağlayabilmek için İngilizceyi kullanabilir.), maksimum %87,48 (Program çıktısı 9. Öğrenme ve öğretme sürecini hemşirelik uygulamalarında kullanabilir.) oranında karşıladığı belirlenmiştir.



2020-2021 Akademik Yılında Hemşirelik Bölümünde Bahar yarıyılında açılan 4. Sınıf seçimli derslerinin program çıktılarını karşılama düzeyleri incelendiğinde; minimum %84,04 (Program çıktısı 6. Bireysel ve mesleki gelişim için bilgi ve teknolojideki yenilikleri izleyerek kullanabilir.) maksimum %94,49 (Program çıktısı 1. İnsan vücudunun mikro ve makro düzeyde yapı, fonksiyonlarını ve birbirleri ile ilişkisini bilir.) oranında karşıladığı belirlenmiştir.



Hemşirelik Bölümü Ölçme-Değerlendirme Koordinatörlüğü

Dr. Öğr. Üyesi Banu Çevik

Dr. Öğr. Üyesi Elif Budak Ertürk

Öğretim Gör. Reyhan Gürel

(09.12.2021)