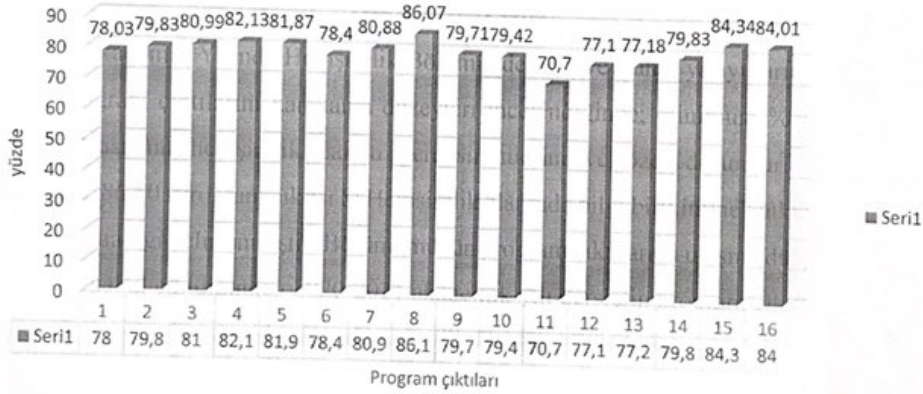


BAŞKENT ÜNİVERSİTESİ SAĞLIK BİLİMLERİ FAKÜLTESİ
HEMŞİRELİK BÖLÜMÜ 2020-2021 AKADEMİK YILI
DERSLERİNİN PROGRAM ÇIKTILARINI KARŞILAMA DÜZEYİ
GENEL RAPORU

2020-2021 Akademik Yılında Hemşirelik Bölümünde Güz ve Bahar yarıyılarında açılan tüm derslerin program çıktılarına karşılama düzeyleri incelendiğinde; minimum %70,7 (Program çıktısı 11 Hastanın hemşirelik bakım gereksinimlerini ve özel durumları saptayabilir), maksimum %86,10 (Program çıktısı 8: Hemşirelik alanında bilgi birikimine katkıda bulunmak) oranında karşıladığı belirlenmiştir. Bölümümüzün program çıktılarına ulaşma düzeyi minimum % 70 olarak kabul edildiğinden 2020-2021 akademik yılı derslerin program çıktılarına ulaşma düzeylerinin iyi ve yüksek olduğu görülmektedir. ∴

2020-2021 DERSLERİN PROGRAM ÇIKTILARINI KARŞILAMA DÜZEYİ



Bu sonuçlar bölümümüzde yer alan derslerin içerik ve öğrenim kazanımlarının bölümümüz program çıktıları ile uyumlu olduğunu göstermektedir. Derslerin program çıktılarına bakıldığında güz döneminde en düşük program çıktısını PÇ15: (Yaşam boyu öğrenme sorumluluğu gösterir) bahar dönemi için en düşük PÇ11 (Hastanın hemşirelik bakım gereksinimlerini ve özel durumları saptayabilir) olduğu görülmektedir. 2021-2022 akademik yılına yönelik olarak minimumda olan program çıktılarımızı artırmak hedeflenmektedir.

Hemşirelik Bölümü Ölçme-Değerlendirme Koordinatörlüğü

Dr. Öğr. Üyesi Banu Çevik

Dr. Öğr. Üyesi Elif Budak Ertürk

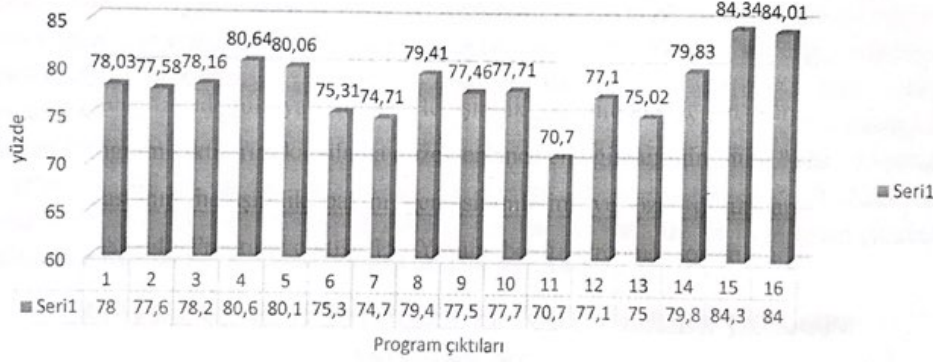
Öğretim Gör. Reyhan Gürel

BAŞKENT ÜNİVERSİTESİ SAĞLIK BİLİMLERİ FAKÜLTESİ
HEMŞİRELİK BÖLÜMÜ 2020-2021 BAHAR DÖNEMİ

KURUL ve SEÇMELİ DERSLERİNİN PROGRAM ÇIKTILARINI KARŞILAMA DÜZEYİ RAPORU

2020-2021 Bahar akademik yarıyılında Hemşirelik bölümünde açılan kurul ve seçimlik derslerinin program çıktılarına karşılama düzeyleri incelendiğinde; minimum %70,7 (Program çıktısı 11: Hastanın hemşirelik bakım gereksinimlerini ve özel durumları saptayabilir), maksimum %84,34 (Program çıktısı 15: Yaşam boyu öğrenme sorumluluğu gösterebilir) oranında karşıladığı belirlenmiştir. Bölümümüzün program çıktılarına ulaşma düzeyi minimum % 70 olarak kabul edildiğinden 2020-2021 bahar yarıyılı akademik dönemindeki kurul derslerin program çıktılarına ulaşma düzeylerinin iyi ve yüksek olduğu düşünülmektedir.

BAHAR DÖNEMİ DERSLERİ PROGRAM ÇIKTILARINI KARŞILAMA DÜZEYİ

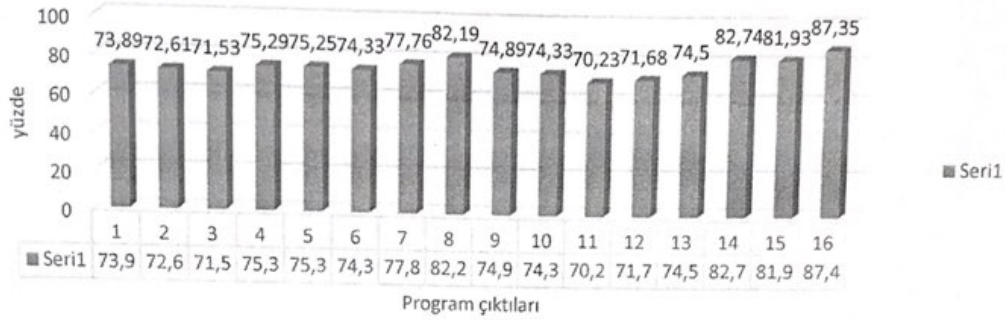


2020-2021 Güz döneminde açılan kurul ve seçimlik derslerin program çıktılarına karşılama düzeyi aşağıda ayrıntılı raporlanmıştır.

1.Kurul dersleri program çıktılarına karşılama düzeyi raporu

2020-2021 Bahar yarıyılında Hemşirelik bölümü HSH116 Sağlık ve Hemşirelik II; HSH236 Sağlık durumunda farklılaşma ve bakım I; HSH 320 karmaşık Sağlık Sorunları Bakım HSH 332 Sağlık Hizmetlerinde Bakımın Yönetimi 424 Mesleki Uygulamalar II (Grup 1); HSH424 Mesleki Uygulamalar II (Grup 2) derslerinin program çıktılarına karşılama düzeyleri incelendiğinde; minimum %70,23 (Program çıktısı 11 Hastanın hemşirelik bakım gereksinimlerini ve özel durumları saptayabilir), maksimum %87,35 (Program çıktısı 16: Hemşirelik uygulamalarında birey, aile ve sağlık ekibiyle işbirliği ve liderlik yapabilir) oranında karşıladığı belirlenmiştir.

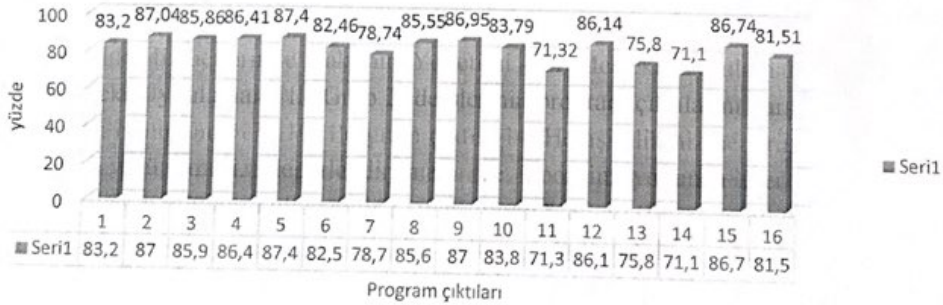
KURUL DERSLERİ PROGRAM ÇIKTILARINI KARŞILAMA DÜZEYİ



2. Seçimlik dersleri program çıktılarını karşılama düzeyi raporu

2020-2021 Bahar yarıyılında Hemşirelik bölümü HSH116 Sağlık ve Hemşirelik II; HSH236 Sağlık durumunda farklılaşma ve bakım I; HSH 320 karmaşık Sağlık Sorunları Bakım HSH 332 Sağlık Hizmetlerinde Bakımın Yönetimi 424 Mesleki Uygulamalar II (Grup 1); HSH424 Mesleki Uygulamalar II (Grup 2) derslerinin program çıktılarını karşılama düzeyleri incelendiğinde; minimum %71,10 (Program çıktısı 14: Hemşirelik hizmetlerinin planlanması, örgütlenmesi, yürütülmesi, değerlendirilmesi ve koordinasyonunda yer alan yönetim aktivitelerine ilişkin bilgileri kullanabilir.), maksimum %87,40 (Program çıktısı 5:Hemşirelik uygulamalarında kişilerarası iletişim becerilerini kullanabilir.) oranında karşıladığı belirlenmiştir. Bölümümüzün program çıktılarına ulaşma düzeyi minimum %70 olarak kabul edildiğinden 2020-2021 güz yarıyılı akademik dönemindeki kurul derslerin program çıktılarına ulaşma düzeylerinin iyi ve yüksek olduğu düşünülmektedir.

2020-2021 BAHAR DÖNEMİ SEÇİMLİK DERSLERİ PROGRAM ÇIKTILARINI KARŞILAMA DÜZEYİ



Hemşirelik Bölümü Ölçme-Değerlendirme Koordinatörlüğü

Dr. Öğr. Üyesi Banu Çevik

Dr. Öğr. Üyesi Elif Budak Ertürk

Öğretim Gör. Reyhan Gürel

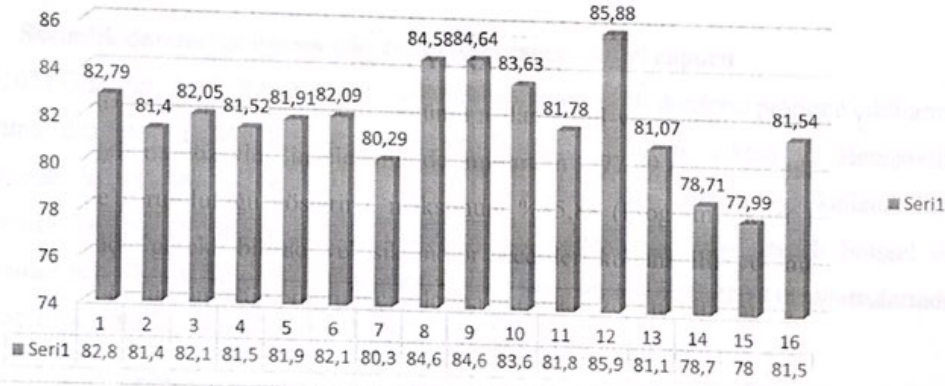
BAŞKENT ÜNİVERSİTESİ SAĞLIK BİLİMLERİ FAKÜLTESİ

HEMŞİRELİK BÖLÜMÜ 2020-2021 GÜZ DÖNEMİ

KURUL ve SEÇMELİ DERSLERİNİN PROGRAM ÇIKTILARINI KARŞILAMA DÜZEYİ RAPORU

2020-2021 Güz yarıyılında Hemşirelik bölümü açılan kurul ve seçimlik derslerinin program çıktılarını karşılama düzeyleri incelendiğinde; minimum %77,99 (Program çıktısı 15: yaşam boyu öğrenme sorumluluğu gösterir.), maksimum %85,88 (Program çıktısı 12: Hemşirelik uygulamaları için gerekli bilişsel ve psikomotor becerileri kullanabilir) oranında karşıladığı belirlenmiştir. Bölümümüzün program çıktılarına ulaşma düzeyi minimum % 70 olarak kabul edildiğinden 2020-2021 güz yarıyılı akademik dönemindeki kurul derslerin program çıktılarına ulaşma düzeylerinin iyi ve yüksek olduğu düşünülmektedir.

2020-2021 GÜZ DERSLERİ PROGRAM ÇIKTILARINI KARŞILAMA DÜZEYİ

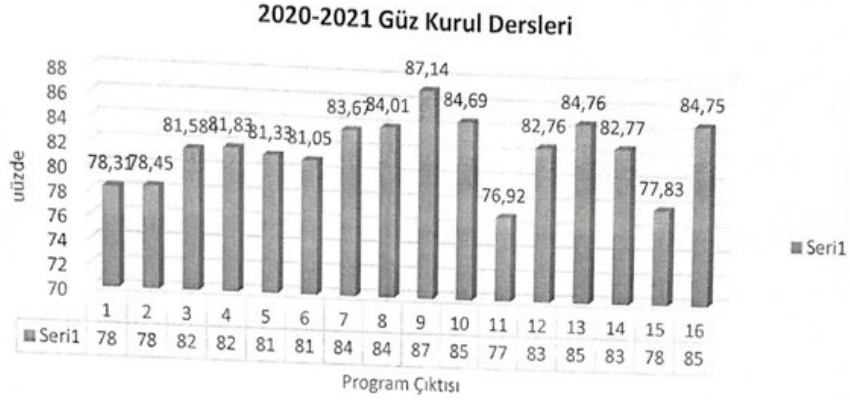


2020-2021 Güz döneminde açılan kurul ve seçimlik derslerin program çıktılarını karşılama düzeyi aşağıda ayrıntılı raporlanmıştır.

1. Kurul dersleri program çıktılarını karşılama düzeyi raporu

2020-2021 Güz yarıyılında Hemşirelik bölümü HSH105 Sağlık ve Hemşirelik I; HSH 219 Yaşam Boyu Sağlık ve Sağlığı Geliştirme; HSH301 Sağlık durumunda farklılaşma ve bakım II; HSH 423 Mesleki Uygulamalar I (Grup 1); HSH423 Mesleki Uygulamalar I (Grup 2) derslerinin program çıktılarını karşılama düzeyleri incelendiğinde; minimum %76,92 (Program çıktısı 11: Hastanın hemşirelik bakım gereksinimlerini ve özel durumları saptayabilir), maksimum %87,14 (Program çıktısı 9: Öğrenme ve öğretme sürecini hemşirelik uygulamalarında kullanabilir) oranında karşıladığı belirlenmiştir. Bölümümüzün program çıktılarına ulaşma düzeyi minimum %70 olarak kabul edildiğinden 2020-2021 güz yarıyılı

akademik dönemindeki kurul derslerin program çıktılarına ulaşma düzeylerinin iyi ve yüksek olduğu düşünülmektedir.



2. Seçimlik dersleri program çıktılarına karşılama düzeyi raporu

2020-2021 Güz yarıyılında Hemşirelik bölümünde açılan seçimlik derslerin program çıktılarına karşılama düzeyleri incelendiğinde; minimum %75,22 (Program çıktısı 7: Hemşirelik uluslararası literatürüne ulaşmak ve katkı sağlayabilmek için İngilizce'yi kullanabilir), maksimum %88,99 (Program çıktısı 12: Hemşirelik uygulamaları için gerekli bilişsel ve psikomotor becerileri kullanabilir) Öğrenme ve öğretme sürecini hemşirelik uygulamalarında kullanabilir) oranında karşıladığı belirlenmiştir.



Hemşirelik Bölümü Ölçme-Değerlendirme Koordinatörlüğü

Dr. Öğr. Üyesi Banu Çevik

Dr. Arş. Gör. Elif Budak Ertürk

Öğretim Gör. Reyhan Gürel