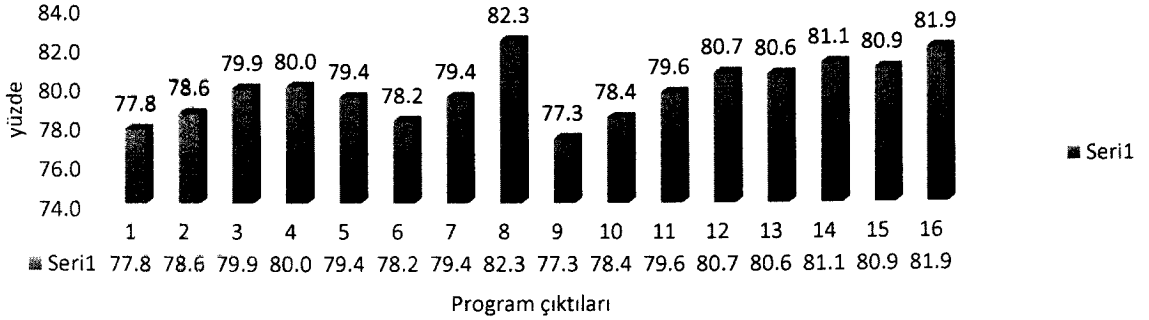


BAŞKENT ÜNİVERSİTESİ SAĞLIK BİLİMLERİ FAKÜLTESİ
HEMŞİRELİK BÖLÜMÜ 2021-2022 AKADEMİK YILI
DERSLERİNİN PROGRAM ÇIKTILARINI KARŞILAMA DÜZEYİ
GENEL RAPORU

2021-2022 Akademik Yılında Hemşirelik Bölümünde Güz ve Bahar yarıyıllarında açılan tüm derslerin program çıktılarını karşılama düzeyleri incelendiğinde; minimum %77.3 (Program çıktısı 9 Öğrenme ve öğretme sürecini hemşirelik uygulamalarında kullanabilir), maksimum %82.3 (Program çıktısı 8: Hemşirelik alanında bilgi birikimine katkıda bulunmak) oranında karşıladığı belirlenmiştir. Bölümümüzün program çıktılarına ulaşma düzeyi minimum % 70 olarak kabul edildiğinden 2021-2022 akademik yılı derslerin program çıktılarına ulaşma düzeylerinin iyi ve yüksek olduğu görülmektedir. .

2021-2022 AKADEMİK YILI DERSLERİ PROGRAM ÇIKTILARINI KARŞILAMA DÜZEYİ



Bu sonuçlar bölümümüzde yer alan derslerin içerik ve öğrenim kazanımlarının bölümümüz program çıktıları ile uyumlu olduğunu göstermektedir. Derslerin program çıktılarına bakıldığında güz döneminde en düşük program çıktısını PÇ1: (İnsan vücudunun mikro ve makro düzeyde yapı, fonksiyonlarını ve birbirleri ile ilişkisini bilir) bahar dönemi için en düşük PÇ9 (Öğrenme ve öğretme sürecini hemşirelik uygulamalarında kullanabilir.) olduğu görülmektedir. 2022-2023 akademik yılına yönelik olarak minimumda olan program çıktılarımızı artırmak hedeflenmektedir.

Hemşirelik Bölümü Ölçme-Değerlendirme Koordinatörlüğü

Dr. Öğr. Üyesi Banu Çevik

Dr. Öğr. Üyesi Sevcan Avcı Işık

Öğretim Gör. Reyhan Gürel

Araş. Gör. Kübra Nur Kabakçı Sarıdağ