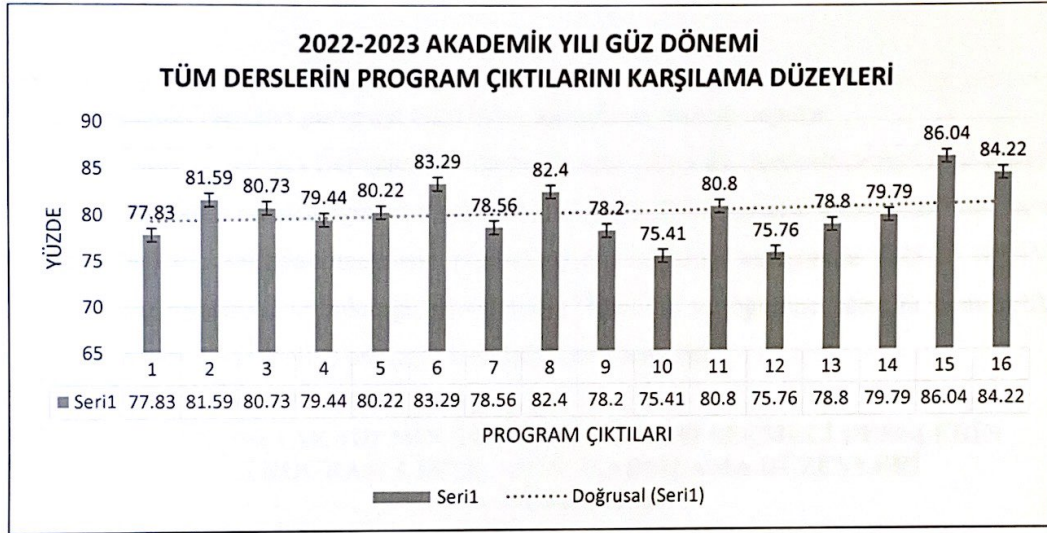


**BAŞKENT ÜNİVERSİTESİ SAĞLIK BİLİMLERİ FAKÜLTESİ
HEMŞİRELİK BÖLÜMÜ 2022-2023 GÜZ AKADEMİK YILI
DERSLERİNİN PROGRAM ÇIKTILARINI KARŞILAMA DÜZEYİ RAPORU**

Hemşirelik bölümü 2022-2023 güz akademik yarıyılında açılan tüm derslerin program çıktılarını karşılama düzeyleri incelendiğinde; minimum %75.41 (PÇ:10- Hemşirelik uygulamalarını yasal ve etik ilkeler doğrultusunda gerçekleştirir), maksimum %86.04 (PÇ:15- Yaşam boyu öğrenme sorumluluğu gösterebilir.) oranında karşıladığı belirlenmiştir. Bölümümüzün program çıktılarına ulaşma düzeyi minimum % 70 olarak kabul edildiğinden 2022-2023 Güz akademik yılı derslerin program çıktılarına ulaşma düzeylerinin iyi ve yüksek olduğu görülmektedir.

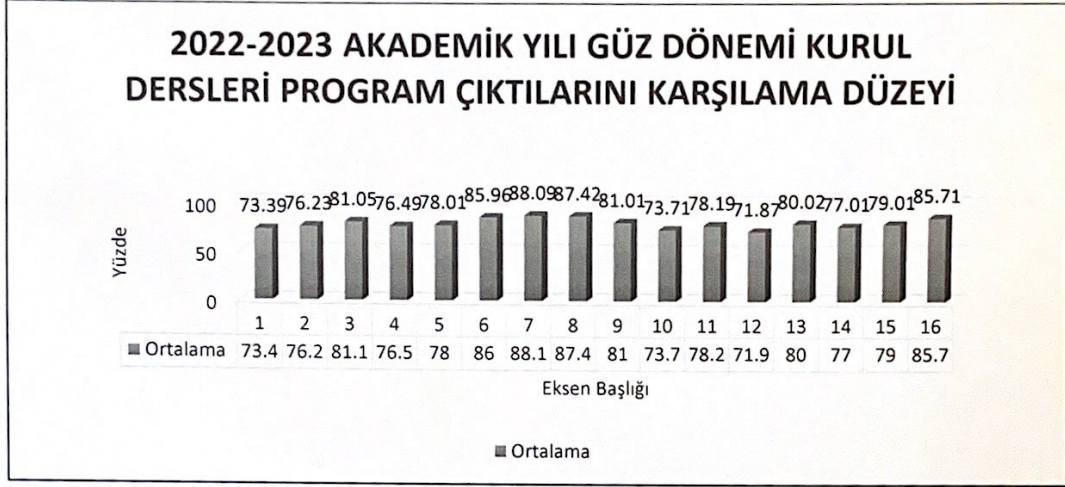


2022-2023 Güz döneminde açılan kurul ve seçimlik derslerin program çıktılarını karşılama düzeyi aşağıda ayrıntılı raporlanmıştır.

1. Kurul dersleri program çıktıların karşılama düzeyi raporu

2022-2023 Güz yarıyılında Hemşirelik bölümü HSH105 Sağlık ve Hemşirelik I; HSH 219 Yaşam Boyu Sağlık ve Sağlığı Geliştirme; HSH301 Sağlık durumunda farklılaşma ve bakım II; HSH 423 Mesleki Uygulamalar I (Grup 1); HSH423 Mesleki Uygulamalar I (Grup 2), HSH407 Bilgiye Ulaşma derslerinin program çıktıların karşılama düzeyleri incelendiğinde; minimum %71.9 (PÇ12: Hemşirelik uygulamaları için gerekli bilişsel ve psikomotor becerileri kullanabilir), maksimum %88,1 (PÇ7: Hemşirelik uluslararası literatürüne ulaşmak ve katkı sağlayabilmek için İngilizceyi kullanabilir.) oranında karşıladığı belirlenmiştir. Bölümümüzün program çıktılarına ulaşma düzeyi minimum %70 olarak kabul edildiğinden 2022-2023 güz

yarıyılı akademik dönemdeki kurul derslerin program çıktılarını ulaşma düzeylerinin iyi ve yüksek olduğu düşünülmektedir.



2. Seçimlik dersleri program çıktılarını karşılama düzeyi raporu

2021-2022 Güz yarıyılında Hemşirelik bölümünde açılan seçimlik derslerin program çıktılarını karşılama düzeyleri incelendiğinde; minimum %73.8 (PÇ7: Hemşirelik uluslararası literatüre ulaşmak ve katkı sağlayabilmek için İngilizceyi kullanabilir), maksimum %88.18 (PÇ15: Yaşam boyu öğrenme sorumluluğu gösterebilir) Öğrenme ve öğretme sürecini hemşirelik uygulamalarında kullanabilir) oranında karşıladığı belirlenmiştir.



Hemşirelik Bölümü Ölçme-Değerlendirme Koordinatörlüğü

Dr. Öğr. Üyesi Banu Çevik

Dr. Öğr. Üyesi Sevcan Avcı Işık

Dr. Öğr. Üyesi Elif Budak Ertürk

Araş. Gör. Kübra Nur Kabakçı Sarıdağ

Öğretim Gör. Reyhan Gürel (Doğum izninde)