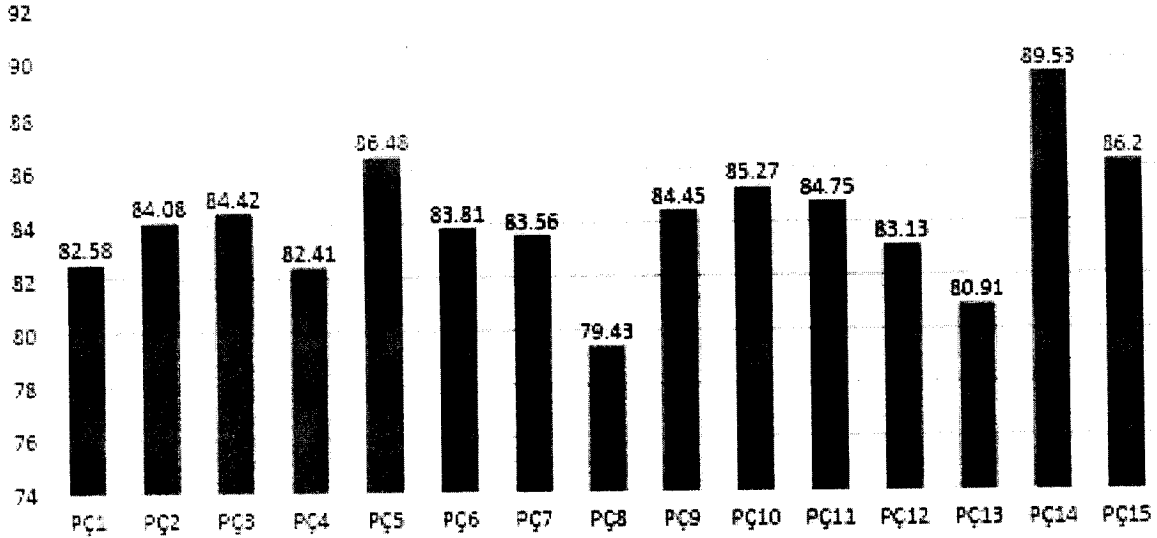


**BAŞKENT ÜNİVERSİTESİ**  
**SAĞLIK BİLİMLERİ FAKÜLTESİ HEMŞİRELİK BÖLÜMÜ**  
**2025-2026 AKADEMİK YILI GÜZ DÖNEMİ**  
**KURUL VE SEÇMELİ DERSLERİN PROGRAM ÇIKTILARINI KARŞILAMA**  
**DÜZEYİ RAPORU**

2025-2026 Akademik Yılı Güz Dönemi Hemşirelik Bölümü'nde açılan kurul ve seçmeli derslerin program çıktılarını karşılama düzeyleri incelendiğinde; minimum %79,43 ile Program Çıktısı 8'nin (Öğrenme ve öğretme sürecinde hemşirelik uygulamalarında kullanabilir.), maksimum %89,53 ile Program Çıktısı 14'ün (Yaşam boyu öğrenme sorumluluğu gösterebilir.) karşılandığı belirlenmiştir. Bölümümüzün program çıktılarına ulaşma düzeyinin minimum % 70 olması gerekliliği nedeniyle, 2025-2026 akademik yılı güz döneminde açılan kurul ve seçmeli derslerin program çıktılarına ulaşma düzeylerinin iyi ve yüksek olduğu düşünülmektedir.

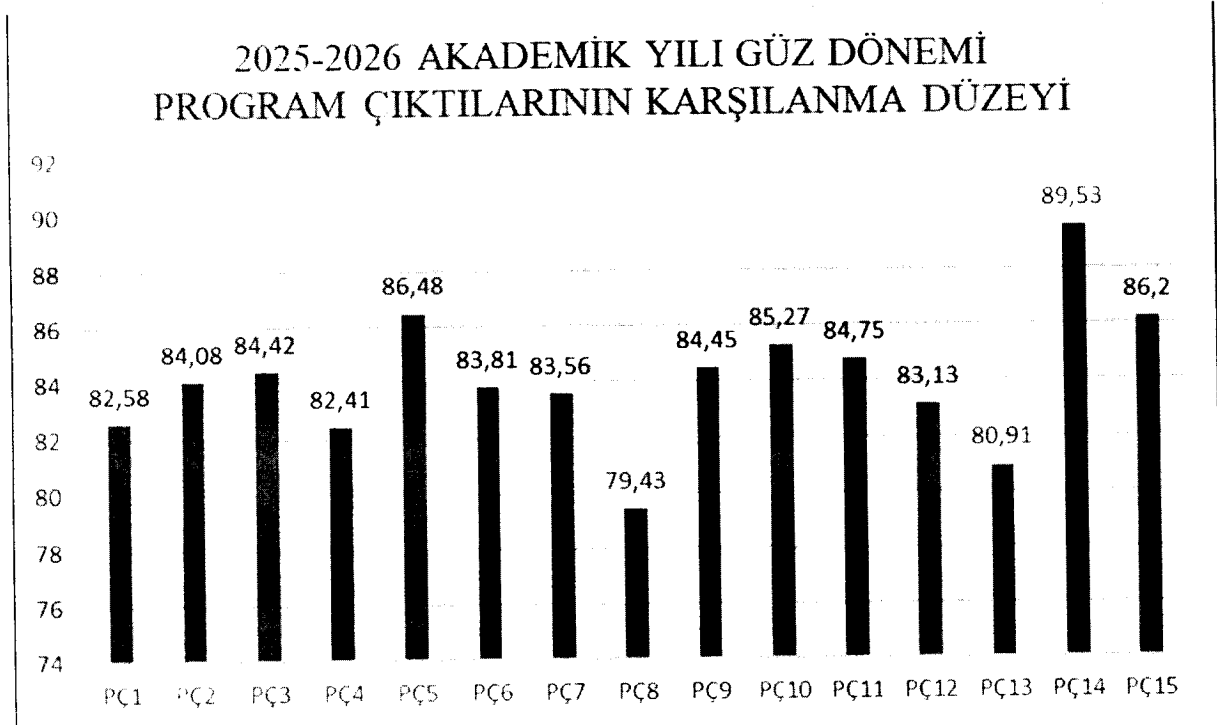
**2025-2026 AKADEMİK YILI GÜZ DÖNEMİ PROGRAM**  
**ÇIKTILARININ KARŞILANMA DÜZEYİ**



**2025-2026 Akademik Yılı Güz Dönemi Hemşirelik Bölümü'nde açılan kurul ve seçmeli derslerin program çıktılarını karşılama düzeyi aşağıda ayrıntılı raporlanmıştır.**

### **1.Kurul Derslerinin Program Çıktılarını Karşılama Düzeyi**

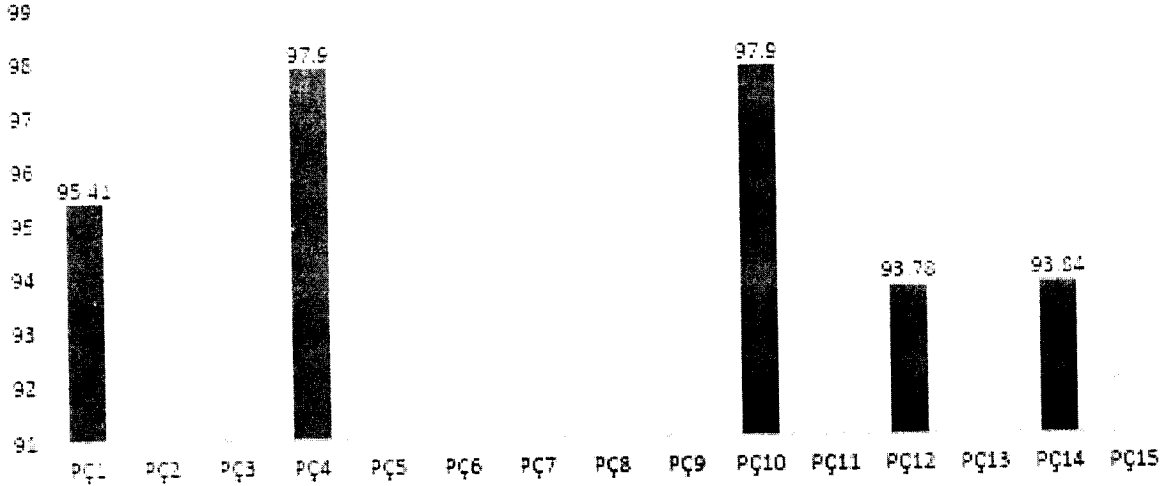
2025-2026 Akademik Yılı Güz Dönemi'nde Hemşirelik Bölümü'nde Sağlık ve Hemşirelik I, Yaşam Boyu Sağlık ve Sağlığı Geliştirme, Sağlık Durumunda Farklılaşma ve Bakım II, Mesleki Uygulamalar II (Grup 1) ve Mesleki Uygulamalar II (Grup 2) kurul dersleri açılmıştır. Bu derslerin program çıktılarını karşılama düzeyleri incelendiğinde; minimum %77,93 ile PÇ1'nin (İnsan vücudunun mikro ve makro düzeydeki yapı ve fonksiyonlarını, bunların birbirleriyle ilişkisini bilir ve bireyin fiziksel, psikolojik, spiritüel ve sosyokültürel özelliklerini ve sosyokültürel özelliklerini tanımlayabilir), maksimum %92,85 ile PÇ 15'in (Hemşirelik uygulamalarında birey, aile ve sağlık ekibiyle iş birliği yapar ve liderlik rolünü üstlenebilir.) karşılandığı belirlenmiştir. Bölümümüzün program çıktılarına ulaşma düzeyinin minimum %70 olması gerekliliği nedeniyle, sonraki dönemlerde açılacak kurul derslerinin içeriklerinin bu rapor doğrultusunda revize edilmesi gerektiği düşünülmektedir.



## 2. Seçmeli Derslerin Program Çıktılarını Karşılama Düzeyi

2025-2026 Akademik Yılı Güz Dönemi'nde Hemşirelik Bölümü'nde Palyatif Bakım, Yoğun Bakım Hemşireliği, Enfeksiyon Hastalıkları Hemşireliği, Hemşirelikte Etik, Geriatri Hemşireliği, Çatışma Yönetimi ve İletişim Becerileri (1. şube ve 2. şube), Çalışan ve Hasta Güvenliği, Sağlığın Değerlendirilmesi I, Toplumsal Cinsiyet ve Üreme Sağlığı, Sağlık için Sosyal Bilimleri, İlk Yardım Dersi (1.şube ve 2.şube), Temel Hemşirelik Becerileri seçmeli dersleri açılmıştır. Bu derslerin program çıktılarını karşılama düzeyleri incelendiğinde; minimum %75,33 ile PÇ 7'ni (Sağlık hizmetleri ve hemşirelik alanındaki kanıta dayalı araştırma sonuçları ve bilgiyi, hemşirelik bakımında kullanır.), maksimum %88,01 ile Program Çıktısı 14'in (Yaşam boyu öğrenme sorumluluğu gösterebilir.) karşılandığı belirlenmiştir. Bölümümüzün program çıktılarına ulaşma düzeyinin minimum %70 olması gerekliliği nedeniyle, 2025-2026 akademik yılı güz döneminde açılan seçmeli derslerin program çıktılarına ulaşma düzeylerinin iyi ve yüksek olduğu düşünülmektedir.

### 2025-2026 AKADEMİK YILI GÜZ DÖNEMİ SEÇMELİ DERSLERİN PROGRAM ÇIKTILARINI KARŞILAMA DÜZEYİ



### Hemşirelik Bölümü Ölçme-Değerlendirme Koordinatörlüğü

**Başkan**

Doç. Dr. Banu Çevik

Arş. Gör. Rukiye Kevser Sağlam

**Raportör**

**Üyeler**

Dr. Öğr. Üyesi Cansu Akdağ Topal

Öğr. Gör. Betül Şahin Kılınç

Arş. Gör. Kübra Nur Kabakcı Sarıdağ